

# 第14回 吉備真備杯

# くらしき囲碁大会

●「吉備真備杯くらしき囲碁大会」とは

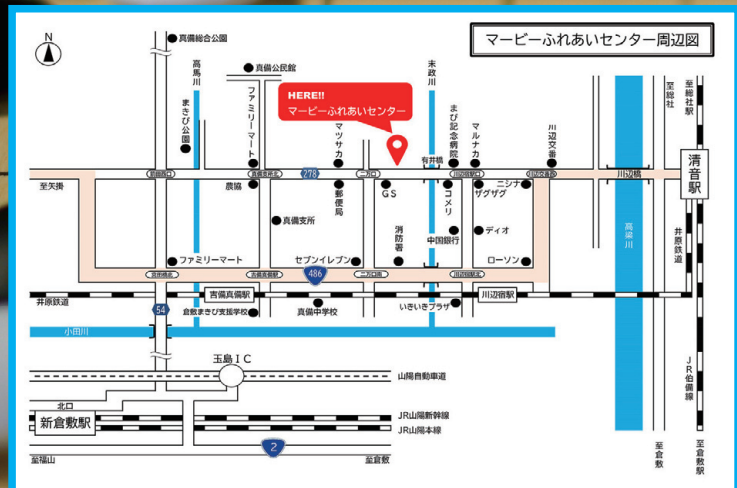
我が国における「囲碁の元祖」とも言われる奈良時代の偉人、吉備真備（きびのまきび）公にちなんで、毎年、倉敷市真備町のマービーふれあいセンターで行われている県下最大級の囲碁の祭典。平成30年7月豪雨による被災後、一時的に他施設で開催していましたが、令和3年以降再び同センターに会場を戻して開催しています。

令和6年12月22日(日) 9:30~13:00 (受付8:45~9:30)

マービーふれあいセンター (倉敷市真備町箭田40-1)



審判員	審判長		
	 横田茂昭 九段 (関西棋院所属)	 小西理章 二段 (日本棋院所属)	 大森らん 二段 (日本棋院所属)
出場資格	19路盤で終局まで打てる方		
参加費	一般部門 / 1,000円 子ども部門 / 無料 ※参加費は当日受付にて集金しますので、 予め釣銭のないようご準備ください。		
参加定員	一般部門 / 200名 子ども部門 / 100名 ※申込者多数の場合は抽選となります。		
大会形式	「一般（高校生以上）部門」と「子ども部門（園児～中学生）」の2 部門で実施。各部門はさらに段位・級位に応じてクラス分けを行い、 それぞれに勝敗を競う。（1局60分。一般部門は一人3局、子ども 部門は一人4局を行う） ※昼食をはさみず続けて対局します。昼食販売はいたしません。		
申込方法	詳しくは裏面をご参照ください。		



**出場者募集** 指導碁の参加者も  
同時募集中!

お問い合わせ・申し込み

(公財)倉敷市文化振興財団「くらしき囲碁大会」係  
〒710-0046 倉敷市中央1-18-1 倉敷市芸文館内  
TEL:086-434-0505 FAX:086-434-6088 Email:info@arsk.jp

主催 / 倉敷市・(公財)倉敷市文化振興財団  
共催 / 倉敷市教育委員会・山陽新聞社  
後援 / (公財)日本棋院・(一財)関西棋院

# 同時開催のイベント



## 第14回くらしき吉備真備杯こども棋聖戦

日時 令和6年12月21日(土)～22日(日)

場所 マービーふれあいセンター 竹ホール

郷土の偉人・吉備真備公の名を冠した、小学生の囲碁日本一を決める全国大会。未来のプロ棋士がここから生まれるかも！  
審判員／一力遼棋聖、佐田篤史七段、甲田明子四段（予定） ※観覧自由



## 指導碁

日時 令和6年12月21日(土)

①9:30～②10:50～③13:00～④14:20～の各時間帯

場所 マービーふれあいセンター 展示室

大人気の指導碁。憧れのプロ棋士と対局ができます。（4人同時対局）

※参加料1,000円（要申込）※下記申込書またはQRコードで申込ができます。

※定員48名。申込者多数の場合は抽選となります。

※指導碁の指導棋士及び時間帯の指定はできません。

※囲碁大会の前日（21日(土)）に開催します。日程ご注意ください。



## こども棋聖戦 記念対局（大盤解説付き）

日時 令和6年12月22日(日) 13:10～14:40

場所 マービーふれあいセンター さつきホール

こども棋聖戦高学年の部の優勝者がプロ棋士に挑戦する特別企画。対局の様様をプロ棋士が大盤を使って実況解説します。

※観覧自由（囲碁大会終了後の開催ですので、ぜひ引き続きご参加ください。）

## 申込方法 締切：令和6年11月29日(金)必着

もしくは下記申込書に記入のうえ、表面の問い合わせ先まで郵送、FAX、E-mailにより申込できます（電話申込不可）

※申込者多数の場合は抽選となります。



右記QRコードからお申込みください。



フリガナ		段・級位	
参加者氏名			
住所	〒		
電話番号		年齢 (学校名及び学年)	
参加部門	①くらしき囲碁大会（一般部門） ②くらしき囲碁大会（子ども部門） ③指導碁（12月21日(土)開催） ※複数のイベントに同時に申し込む場合はすべてに○印のこと		

※指導碁の指導棋士及び時間帯の指定はできません。（指導碁は12月21日(土)に開催します）

※囲碁大会、指導碁とも応募者多数の場合、抽選により決定し、当選者のみに通知します。

※昼食をはさまずに続けて対局します。昼食販売はいたしません。