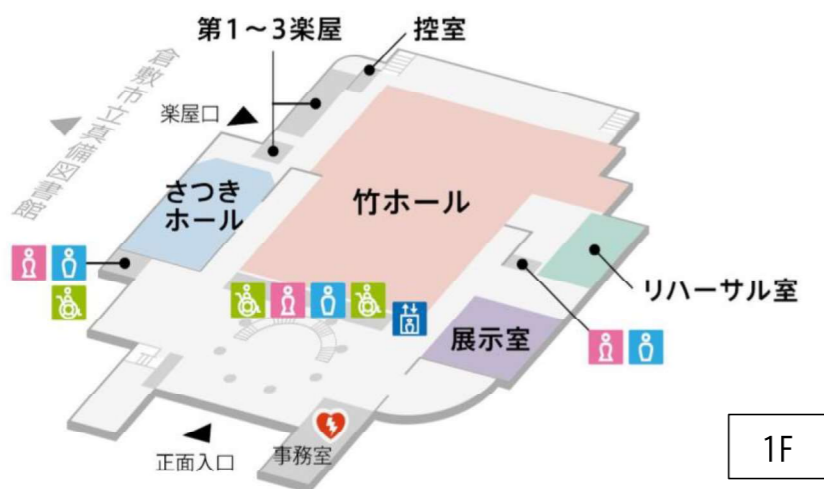
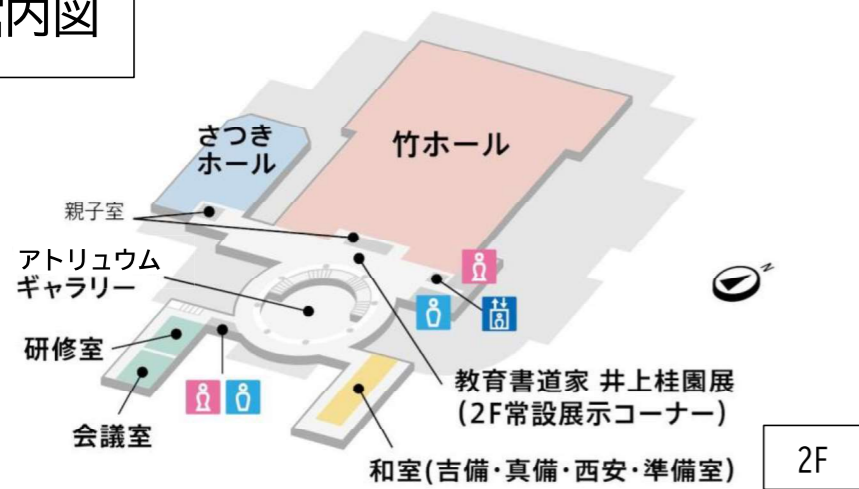


館内図



施設の申し込み方法

1

施設の空き状況を確認

ホームページまたはお電話により、施設の空き状況をご確認ください。

2

申し込み

「倉敷市文化施設利用許可申請書」に必要事項をご記入の上、お申し込みください。

3

施設利用料のお支払い

施設窓口での現金払いのほか、銀行振込でもお支払い可能です。予約の際、支払い方法をお伝えください。

4

利用許可書の発行

施設利用料の入金確認後、「領収証」と「利用許可書」を発行します。

5

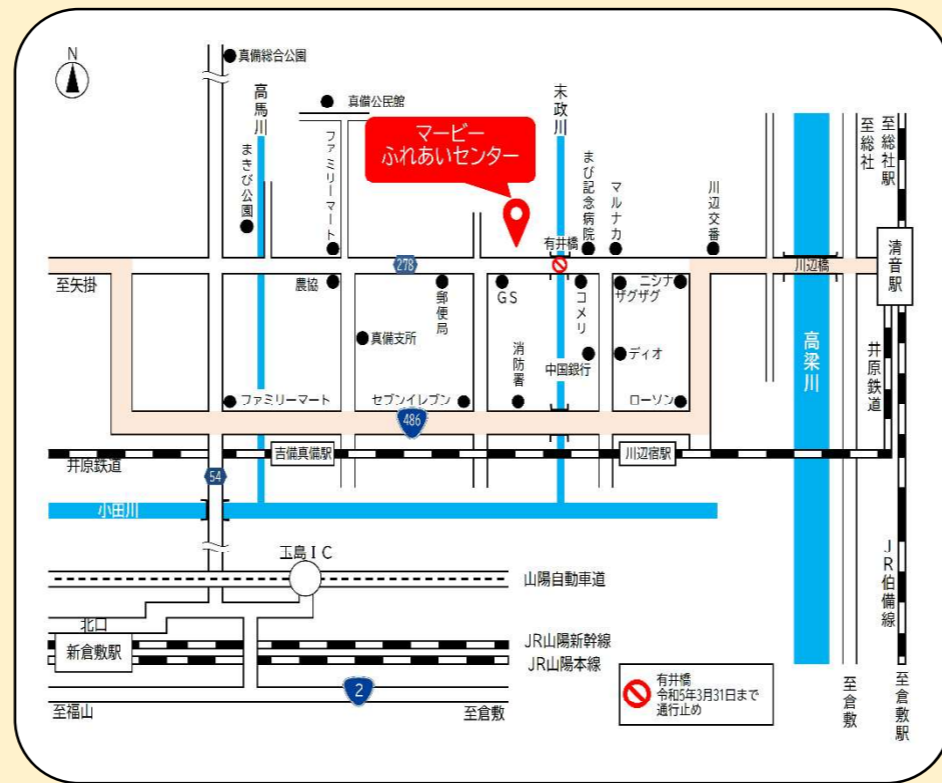
催物進行の打ち合わせ

竹ホール、さつきホールをご利用の方は、利用日の1ヶ月~10日前までに、施設の舞台担当者と打ち合わせを行ってください

6

利用当日

事務室で鍵の貸し出し等を行います。なお、利用した付属設備等利用料は、利用日当日に現金でお支払いいただきます。



交通アクセス

■公共交通機関でお越しの方

- JR 清音駅（伯備線）から
 - ・タクシーで10分（約4km）
- JR 新倉敷駅（新幹線・山陽本線）から
 - ・タクシーで20分（約10km）
- JR 倉敷駅から（山陽本線）から
 - ・タクシーで25分（約13km）
- 井原線 吉備真備駅から
 - ・徒歩で15分（約1km）

※真備地区コミュニティタクシー 西ルート・南ルートで「マービーふれあいセンター」停留所で下車

■車でお越しの方

- 山陽自動車道
 - ・玉島ICより車で約20分（約9km）
- 中国横断自動車道岡山米子線
 - ・総社ICより車で25分（約13km）

■駐車場のご案内

駐車台数 426台（無料）（真備図書館と共用）

マービーふれあいセンター

710-1301 岡山県倉敷市真備町箭田40-1

TEL (086)698-9111 FAX (086)698-3138

E-mail maabii@arsk.jp

URL <https://arsk.jp/mabi/>



マービー
ふれあいセンター

利用のご案内