



# チャレンジ大ホール

in 倉敷市民会館

～市民会館のステージに立ってみよう！～



倉敷市民会館の舞台を貸し切って、自由に表現してみよう！

ピアノ演奏をはじめ、吹奏楽・管弦楽・合唱・軽音楽・舞踊などジャンルは問いません。

あのプロアーティストと同じステージをご体感ください！

日時： 令和元年9月14日（土）、15日（日）、16日（月祝）  
各日 9：00～21：00（12区分×3日間）

会場： 倉敷市民会館ホール

参加料： 1区分1時間あたり 2,000円

受付開始： 令和元年8月4日（日）8：45～ 倉敷市民会館事務室  
（受付初日は正面玄関からお越しください）

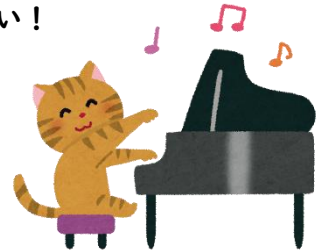
申込方法： 下記申込書に必要事項をご記入のうえ、参加料を添えてお申し込みください。

\*上記日時から先着順で受付し、区分が満了次第、締め切ります。

\*8月4日13：00までに満了しなかった場合のみ、同時刻から電話予約も受け付けます（窓口優先）。

電話予約後、1週間以内に倉敷市民会館事務室へ参加申込書と参加料をご持参ください。

\*参加申し込みはお一人様（個人／団体代表者）につき1件まで（最大2区分まで）とさせていただきます。



<裏面もお読みください>

(切り取り線)

R1【市民会館】チャレンジ大ホール参加申込書

No. \_\_\_\_\_

使用器具記入欄

氏名 (団体の場合は団体名と代表者名)	フリガナ
住所	〒 -
電話番号	自宅 ( ) - 携帯 ( ) -
e-mail	
参加人数	出演者 名 / 付添・見学者 名

※太枠内のみご記入ください。

領収印

利用日時	令和元年 9月 日 ( ) 時 ~ 時	担当者印
参加料	¥ ( 区分)	

出演内容	ピアノ演奏・吹奏楽・管弦楽・合唱 舞踊・その他 ( )
ピアノ	要 ・ 不要
譜面台	要 ( 本) ・ 不要
指揮台	要 ・ 不要
椅子	要 ( 本) ・ 不要
電源	要 ( 口) ・ 不要
持込器具	

舞台仕様： 音響反射板を設置したクラシックスタイル（ピアノ移動可・雑壇なし）

貸出機材： ピアノ（スタインウェイ フルコンサートグランドピアノD型）、  
椅子、譜面台、指揮台、電源

\*上記以外の機材をご利用の場合は各自でお持ち込みください。

\*機材関係でご不明な点がございましたら、

事前にお問い合わせください。



### ◎お申込みにあたってのご注意

- \*個人・団体とも、最大2区分（2時間）までお申込みいただけます。
- \*参加はお一人様1回限りです。（他の個人・団体には参加できません）
- \*参加者は倉敷市内・市外、個人・団体を問いません。ただし参加者が小学生以下の場合は、必ず保護者の同伴をお願いします。
- \*ピアノの調律ピッチはA=442です。
- \*出演者の了解が得られている場合、場内での写真およびビデオ撮影は自由です。
- \*不特定多数の入場者を対象とする会（発表会等）としての参加はお断りいたします。
- \*ご利用時間内で準備から撤収までのすべてを完了できるよう計画してください。
- \*申込後、やむを得ずキャンセルされる場合は下記お問合せ先まで必ずご連絡ください。第三者への出演枠の譲渡や交換はできません。
- \*キャンセルされる場合でも参加料はお返しできませんので予めご了承ください。

### ◎当日のスケジュールとお願い

- ① **出演時間の10分前まで** 集集場所で受付をすませてください。  
\*集合場所は、楽屋出演者サロン です。倉敷市民会館北側の楽屋口よりお入りください。正面玄関からは入場できません。  
\*開始時刻に遅刻されても、出演時間の延長はできかねます。  
\*本事業の記録用として、当会館スタッフが写真を撮らせていただくことがあります。撮影を希望されない方は受付係員までお申し出ください。
- ② **出演時間（1時間または2時間）** 大いにお楽しみください！！  
\*ピアノその他施設備品については、大切にお取扱ってください。（破損時には、修繕費用をいただくことがあります）  
\*床は白木の板張りです。ささくれ等で怪我をする恐れもありますので裸足でのご出演はご遠慮ください。  
\*舞台・客席での飲食・喫煙はお断りいたします。
- ③ **出演時間終了5分前** 終演ベルを鳴らします（演奏中でも）。
- ④ **出演時間終了** 時間内で片付け・撤収を完了してください。ありがとうございました。

【お問い合わせ】倉敷市民会館「チャレンジ大ホール」係

〒710-0054 倉敷市本町17-1 （営業時間：9：00～17：00 水曜日定休）

TEL：086-425-1515 FAX：086-427-5561

Email：city-audm@arsk.jp