

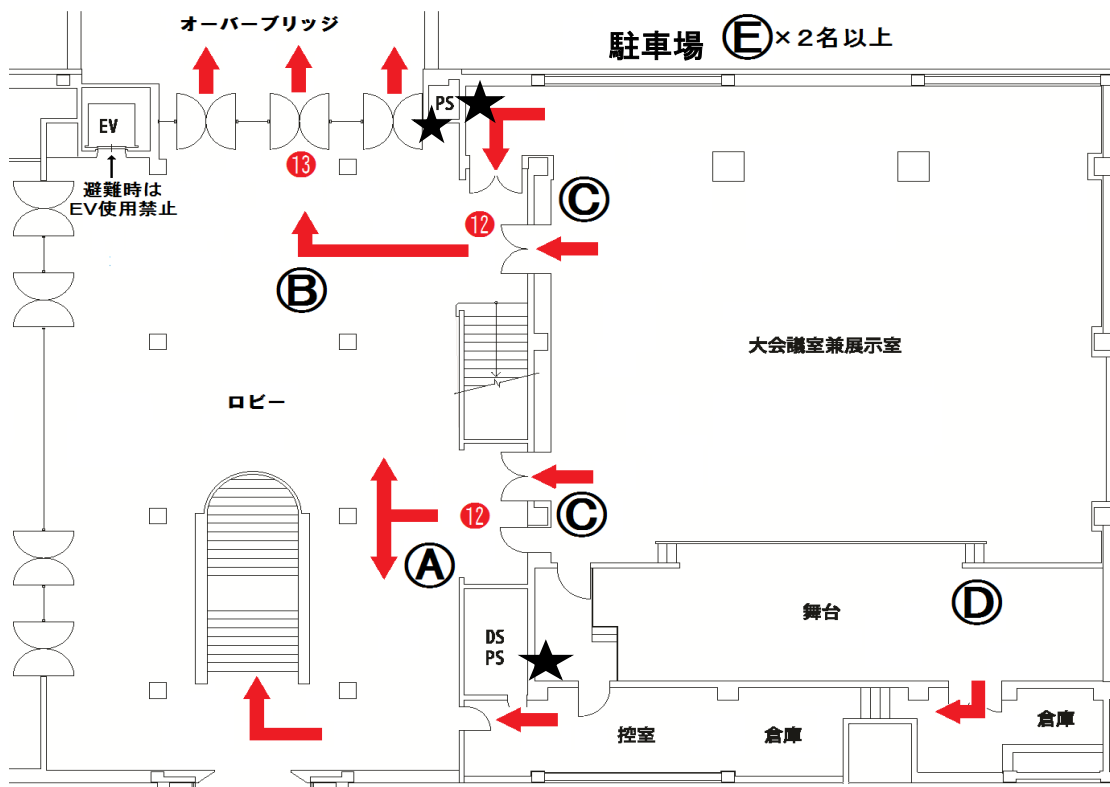
倉敷市民会館《大会議室》避難誘導について

下記のように避難誘導員を配置してください。

① 会場責任者	1名
主催者側の表方(客席・ロビー等)責任者: 避難誘導員等の関係者を指示する	
② 受付・もぎり	1名以上
<ul style="list-style-type: none"> ◆非常時には、ロビー2階非常口(オーバーブリッジ側)の扉を全て開放し、館外へ避難誘導を行う。 ◆ロビー付近での入場者の安全確保を行う。 ◆チケットがない公演においても安全上、人員は確保する。 	
③ 大会議室内非常口担当	2名以上
<ul style="list-style-type: none"> ◆非常時には大会議室出入口扉3カ所を全て開放し、入場者の避難誘導を行う。 ◆公演中は各扉付近に待機し、座席案内・他人の迷惑になる入場者への注意を払う。 	
④ 舞台担当	1名以上
◆非常時には、出演者・関係者の避難誘導を行う。控室・舞台付近において、不審者の確認・関係者の対応を行う。	
⑤ 駐車場交通整理担当	2名以上
<ul style="list-style-type: none"> ◆配置時間は、開場1時間以上前～終演後30分以上の間。 ◆非常時には、来場者の安全を確保するとともに、緊急車輛(救急車・消防車・警察車両等)の誘導を行う。 	

【注意事項】 ※①～⑤の配置については下図をご参照下さい。

大会議室避難誘導員配置図及び誘導図



★: 消火器